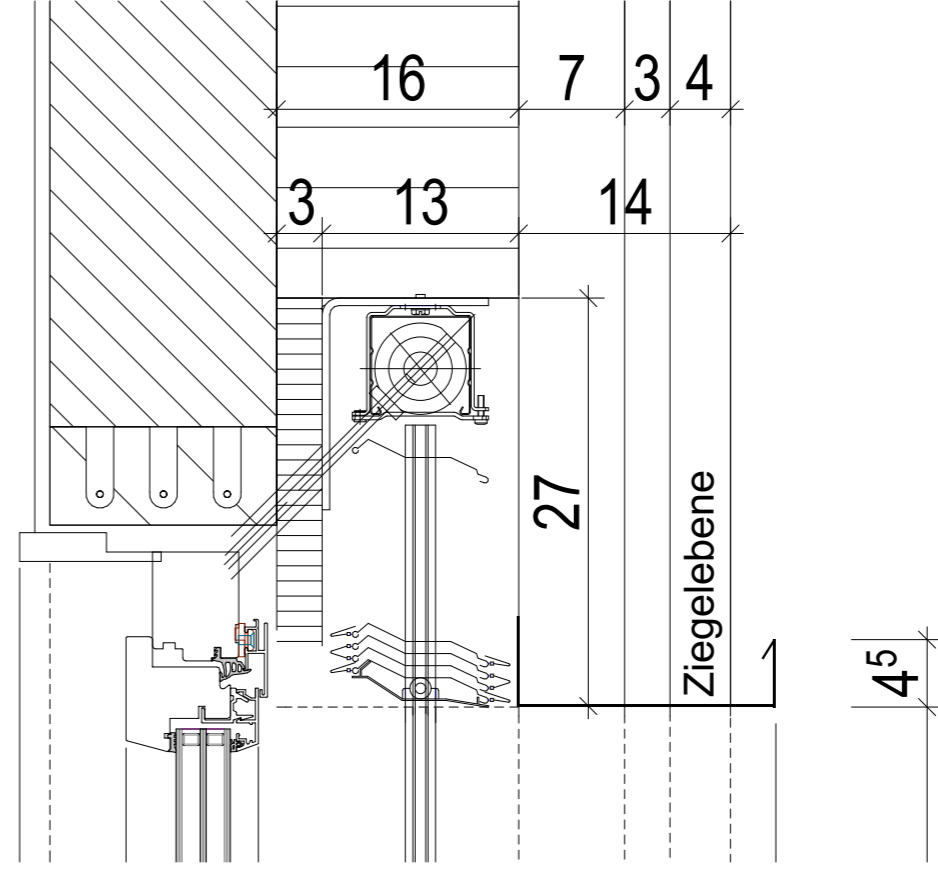


1:5



Sturzdetail Ziegelfassade

Neubau Wohnheim, Im Heilibrech

Verein Blumenhaus Buchegg, Dorfstrasse 63 4586
Kyburg-Buchegg

AUSFÜHRUNG	1:10, 1:5	M.ü.M.:	±0.00 = 526.20MüM	Planformat:	A3
Projektnummer:	2012-08	Druckdatum:	13.06.2016	Zeichner:	df
Plannummer:	1	Revisiert:	df 12.08.2015	Dateiname:	Ausführung Sturzdetaill.pjn

Die fertigungstechnisch- und bauphysikalisch bestimmenden Angaben zur Konstruktion und Funktion sind vom Unternehmer bezüglich der Einhaltung von Normen und Empfehlungen zu prüfen. Sämtliche Masse sind am Bau zu kontrollieren. Unstimmigkeiten sind der örtlichen Bauleitung unverzüglich zu melden.

wwb architekten ag

Werkhofstrasse 19
Tel +41 (0) 32 625 81 61
Höblizstrasse 21
Tel +41 (0) 62 391 40 70

CH - 4500 Solothurn
Fax +41 (0) 32 625 81 62
CH - 4710 Baisthal
Fax +41 (0) 62 391 40 70