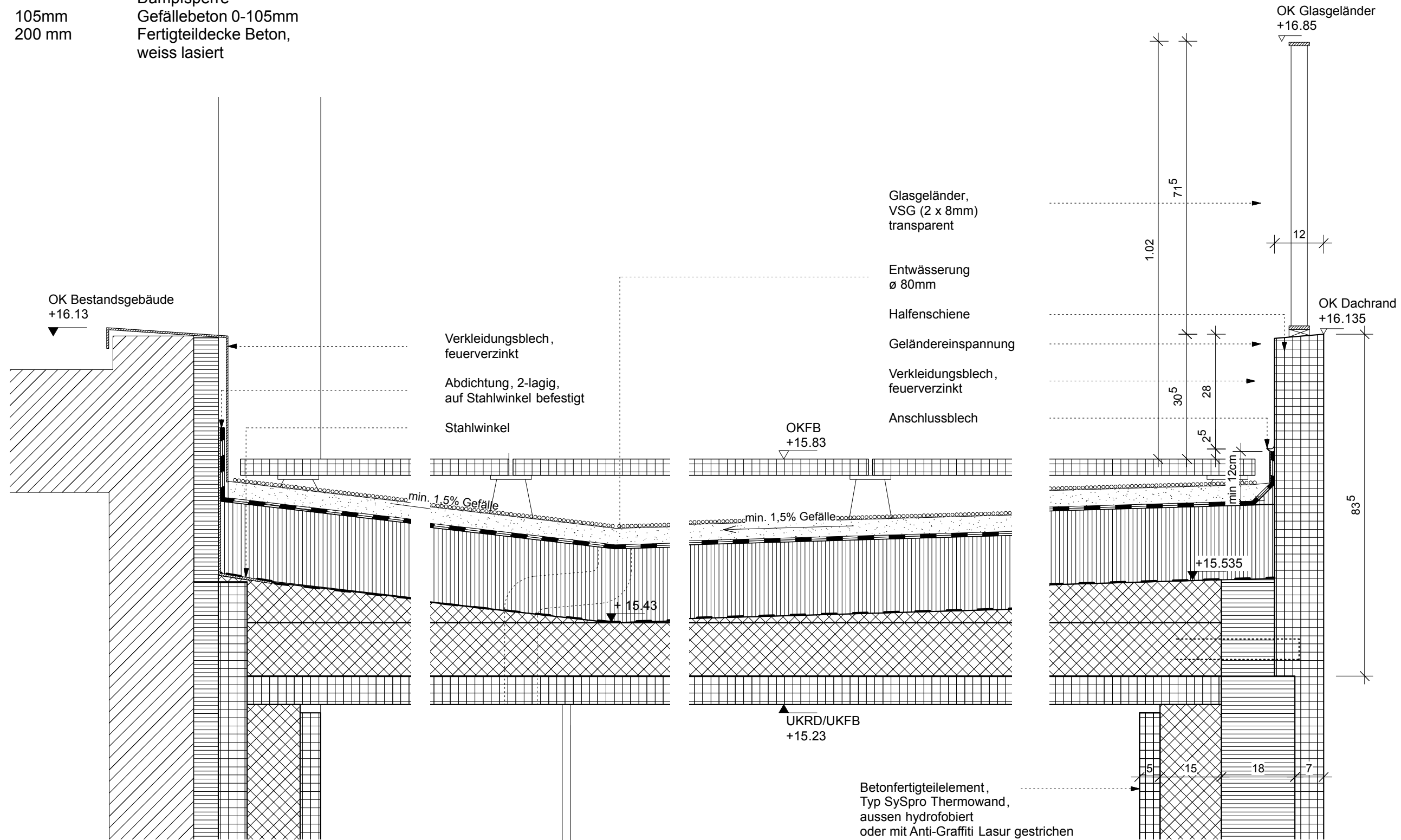


**Dachterrasse EFH
Bodenaufbau 600mm:**

- 040 mm zementöse Plattenbelag
- Stelzlager
- 010 mm Abdichtung, 2-lagig Etafoam
zB SD ZZ Wancor
- 140 mm Wärmedämmung, 0.020 W/mK
zB Swisspor Pur Premium
- Dampfsperre
- 105mm Gefällebeton 0-105mm
- 200 mm Fertigteildecke Beton,
weiss lasiert



DACHABSCHLUSS - 1:10

Projekt	Tiefgarage, Atelier und Wohnhaus Ankerstrasse 3, CH-8004 Zürich		Bauherr DD Real Estate N.V. Curacao, Pareraweg 45, Netherlands Antilles	Bauleitung	Planverfasser Holzer Kobler Architekten Ankerstrasse 3, CH-8004 Zürich Tel. +41 44 240 52 00, fax +41 44 240 52 02	Ind.	Datum	Änderungstext	Plan Nr./Codierung	Index	
	674 41	-							10		
Dachabschluss Leitdetail			Datei			420mm (297mm A3)			627.A.07.04.20_V0X		
Planinhalt			Planänderung			08.10.2014			gezeichnet		
									im		