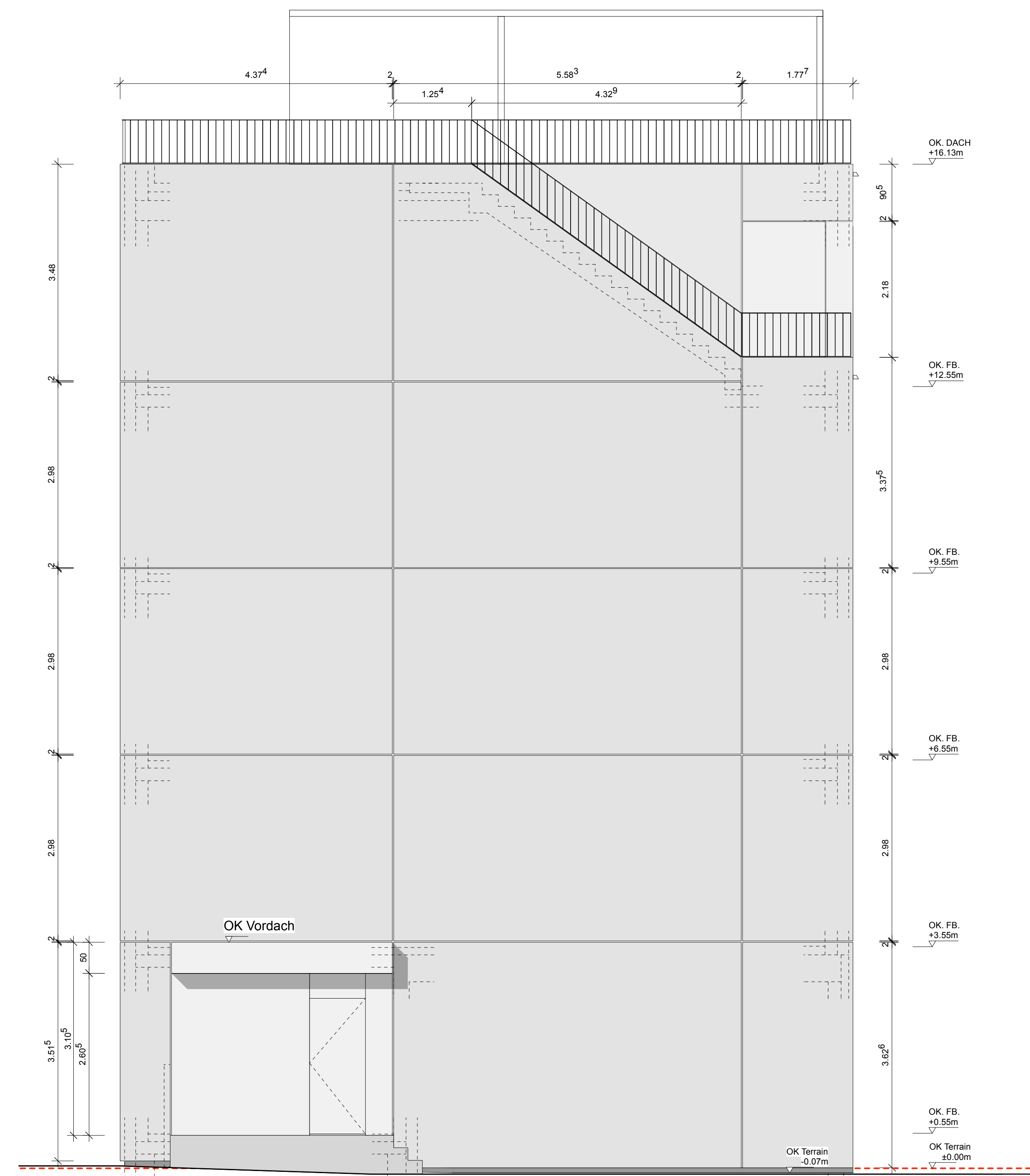
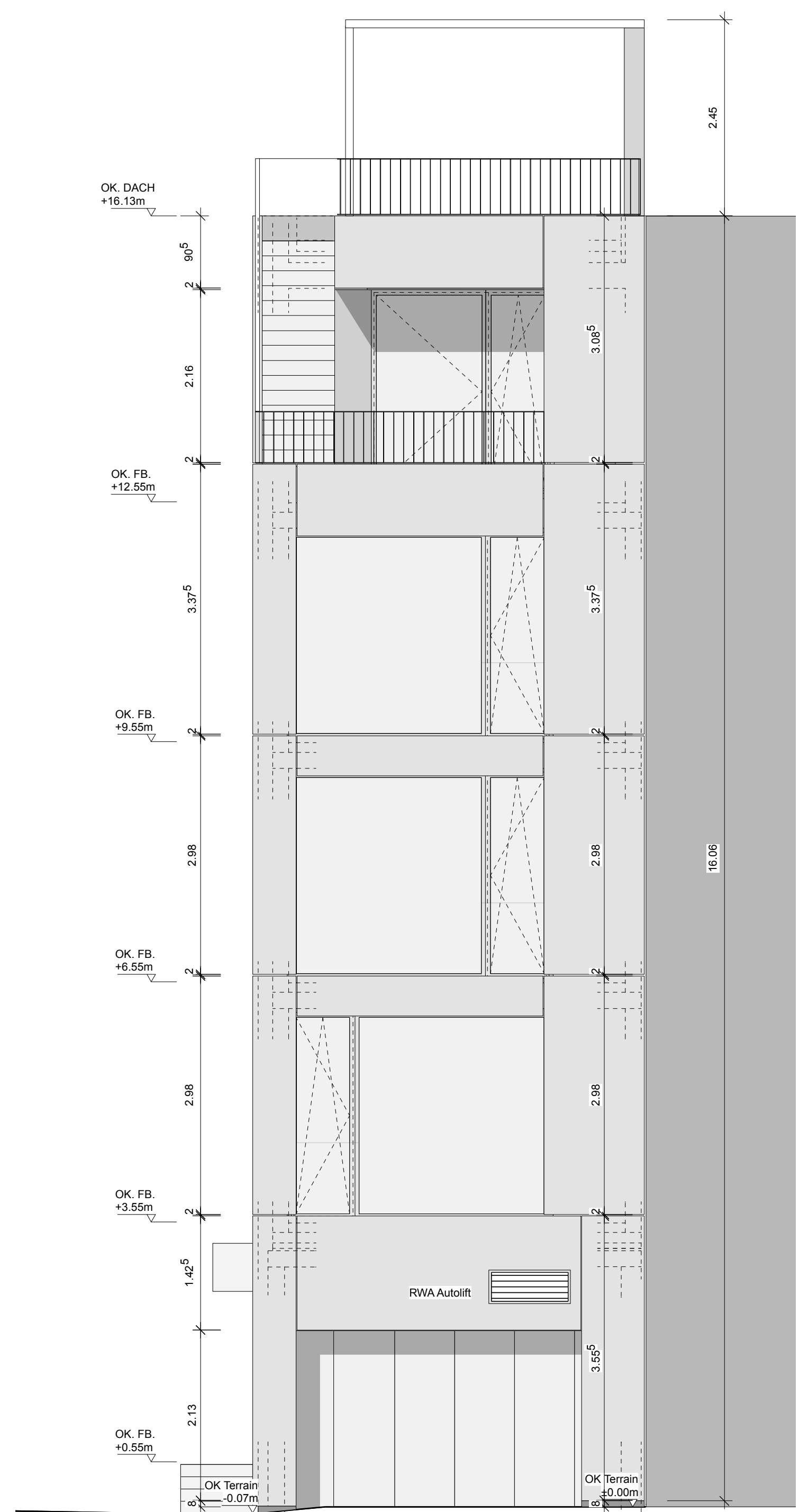


Ansicht Süd
1:50



Ansicht Ost
1:50



Ansicht Nord
1:50

Bauphik
Michael Wichser Partner AG
Kriesbachstrasse 30
8600 Dübendorf
Tel.: 043 355 01 33

Bauleitung
RFP Architekten
Neugutstrasse 12
8304 Wallisellen
Tel.: 044 834 90 90

Bauingenieur
Weber + Brönnimann AG
Münznerstrasse 15
3007 Bern
Tel.: +41 31 370 92 11
Fax: +41 31 372 49 08

HLSK-Ingenieur
Concept-G AG
Rychenbegstrasse 67
8400 Winterthur
Tel.: +41 55 536 10 10

Elektroingenieur
R+B engineering ag
Bahnhofstrasse 11
5201 Brugg
Tel.: +41 43 521 83 10

Landschaftsarchitekt
Hager AG
Bergstrasse 50
8032 Zürich-Brugg
Tel.: +41 44 266 30 40

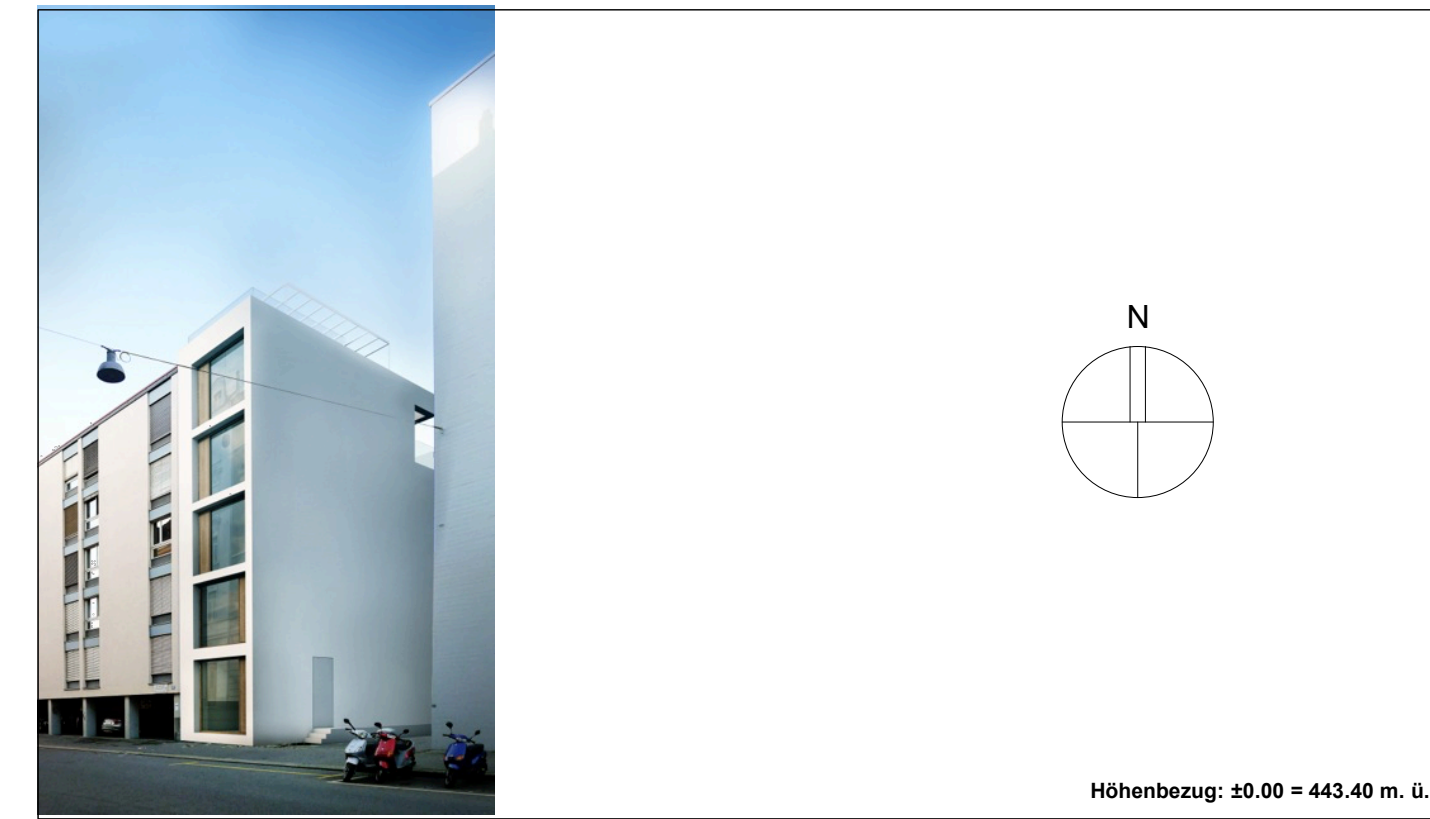
Allgemeiner Text
Sämtliche Masse sind Rohmasse. Diese sind von den Unternehmern auf eigene Verantwortung am Bau zu kontrollieren. Differenzen, Fehler und Unklarheiten sind der örtlichen Bauleitung sofort mitzuteilen. Für Mängel, die durch Nichtbeachtung entstehen, haftet der Unternehmer.
Für die Eisenbetonkonstruktionen gelten die Ingenieurlaese. Für die technischen Installationen gelten die Spezialistenpläne der Fachplaner.
Aussparungen werden mittels spez. Aussparungsplänen angegeben.
Türhöhen verstehen sich ab OK fertig höherem Boden, respektiv OK fertig Schwelle, bis UK rohem Sturz.
Brüstungshöhen verstehen sich ab OK fertig höherem Boden bis OK fertig Fensterbank.
Fensterhöhen verstehen sich ab OK fertig Fensterbank bis UK rohem Sturz.
Treppe unter oberster Decke sind mit Glattputz gemäss Ingenieur auszubilden. Nicht tragende Wände sind gegen Decke mit Mineralwolle zu trennen. Alle Putzanschlüsse sind sauber zuschneiden bis auf das rohe Mauerwerk.
Die Beplankung sämtlicher Leichtbauwände ist mit 2-lagigem Gipskarton (2x12.5mm) auszuführen.
Vorliegende Konstruktionen sind durch Bauingenieur und Unternehmer bezüglich möglicher Rissbildungen zu prüfen und allfällige Bedenken sind der örtlichen Bauleitung sofort mitzuteilen.
Plan ausdrücke: Auf die Massstablichkeit ist zu achten. Der graphische Massstab auf dem Plan ist verbindlich. Masse dürfen auf dem Plan nicht nachgemessen werden.
Umgebungsplanung und Dachgartengestaltung gemäss Landschaftsarchitekten.

Legende / Abkürzungen

DW	Dachwasser	[Symbol]	Massivbauteile Stahlbeton
BA	Bodenablauf	[Symbol]	Massivbauteile bestehend
SD	Schachtdeckel	[Symbol]	Wärmedämmung horizontal
LS	Lichtschat	[Symbol]	Wärmedämmung vertikal
SZ	Steigzone	[Symbol]	Unterlagsboden
GEF	Gefälle in %	[Symbol]	Überkopflinien
STG	Steigung	[Symbol]	Verdeckte Linien
A	Auftritt	[Symbol]	Schnittlinie
LAM	Lamellenstoren	[Symbol]	Kote OK roh
VRAF	Verbundraffstoren	[Symbol]	Kote OK fertig
K	Kurbelstange	[Symbol]	
BF	Bodenflaeche m2	[Symbol]	
FF	Fensterflaeche m2	[Symbol]	
UF	Umfang in m	[Symbol]	
RH	Raumhoehe im Licht	[Symbol]	
AK	Aussenkante	[Symbol]	
DR	Dachrand	[Symbol]	
LS	Lärmschutzverglasung	[Symbol]	
GB	VSG Glas Brüstung eingesp.	[Symbol]	
UKRD	Unterkante Roh Decke	[Symbol]	
UKFD	Unterkante Fertig Decke	[Symbol]	
OKFB	Oberkante Fertig Boden	[Symbol]	
OKRB	Oberkante Roh Boden	[Symbol]	
UKRST	Unterkante Roh Sturz	[Symbol]	
UKFST	Unterkante Fertig Sturz	[Symbol]	
OKFBR	Oberkante Fertig Brüstung	[Symbol]	
OKRBR	Oberkante Roh Brüstung	[Symbol]	
UKRUZ	Unterkante Roh Unterzug	[Symbol]	
UKFUZ	Unterkante Fertig Unterzug	[Symbol]	
OKFSW	Oberkante Fertig Schwelle	[Symbol]	
OKRSW	Oberkante Roh Schwelle	[Symbol]	
Dila	Dilatation	[Symbol]	

ANSICHTEN

Plan Nr./Codierung	627	51	-	A	AN	-	-	50	-	Planart	AUSFÜHRUNG
Planbeschreibung	Ansicht										
Plananstellung	09.12.2014		generiert	im	Massstab	1:50					
Planänderung			generiert	-	Planformat	60/105					
			generiert	-	Detail	60/105					



Tiefgarage, Atelier und Wohnhaus
Ankerstrasse 3, CH-8004 Zürich

ANKER 3

Massnahmenbauwerk
Gesamtprojekt

Bauherr
DD Real Estate N.V.
Conrad, Pflanzweg 45, Nethlands Antles
vertreten durch

Architekten
Holzer Kobler Architekturen
Jorenstrasse 3, CH-8004 Zürich
Architekten / Bauleitung
Landschaftsarchitekten

tel.: +41 44 240 52 00
fax: +41 44 240 52 02

tel.: +41 ...
fax: +41 ...