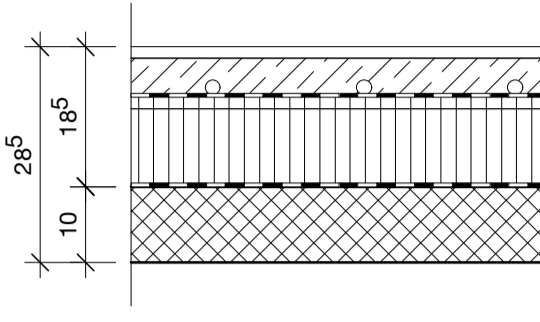


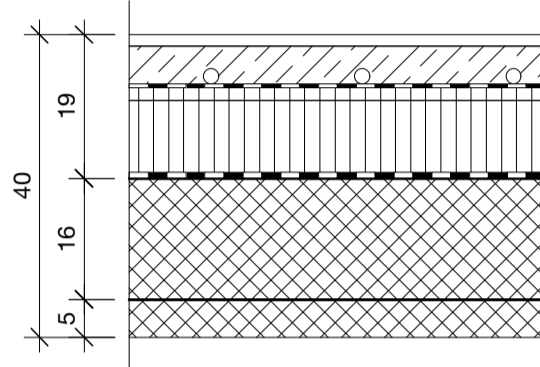
**B01 Boden EG über best. Keller**

13 mm Platten  
 50 mm UB Anhydrit mit FB-Heizung  
 Trennfolie  
 17 mm Trittschalldämmung Isover PS 81  
 evtl. Spachtelung  
 30 mm bestehend: Holzriemen (evtl. 60mm)  
 bestehend: Holzbalken (10x16 + 16x16)  
 Steinwolle/zementgeb. Holzwohle  
 Unitex SW KD light (Typ 2)  
 150 mm



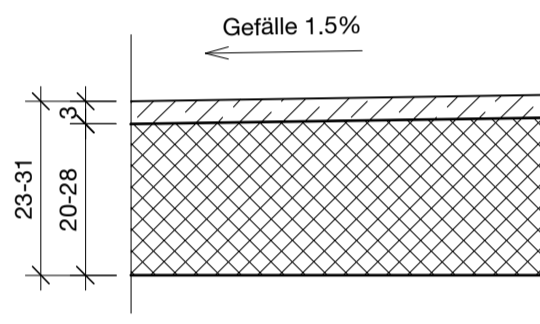
**B02 Boden EG Bauernhaus**

Abbruch bestehender Boden  
 Neu  
 15 mm Parkett / Platten  
 50 mm UB Anhydrit mit FB-Heizung  
 Trennfolie  
 17 mm Trittschalldämmung Isover PS 81  
 100 mm Swisspor PUR Premium  
 3 mm Feuchtigkeitssperre  
 100 mm Beton mit Netz > Armierung Ing.



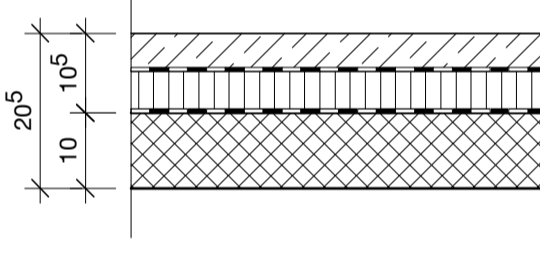
**B03 Boden EG Scheune**

15 mm Parkett / Platten  
 50 mm UB Anhydrit mit FB-Heizung  
 Trennfolie  
 17 mm Trittschalldämmung Isover PS 81  
 100 mm Swisspor PUR Premium  
 3 mm Feuchtigkeitssperre  
 160 mm Bodenplatte  
 50 mm Magerbeton



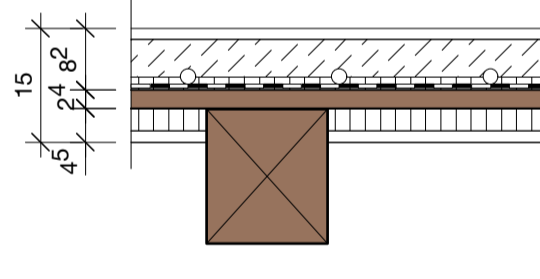
**B04 Boden EG über neuem Keller**

30 mm Hartbetonbelag, befahrbar  
 20-28 cm Betondecke im Gefälle



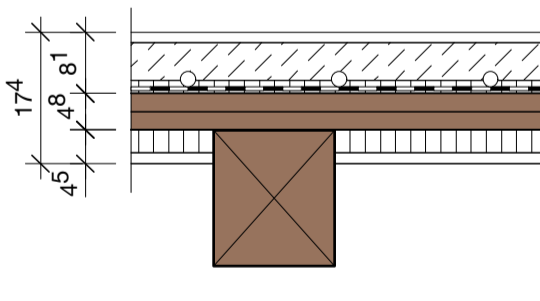
**B05 Boden EG Abstellraum**

50 mm Zementüberzug Hartbeton, gestrichen  
 Trennfolie  
 50 mm Swisspor PUR Premium  
 3 mm Feuchtigkeitssperre  
 100 mm Beton mit Netz > Angaben Ing.



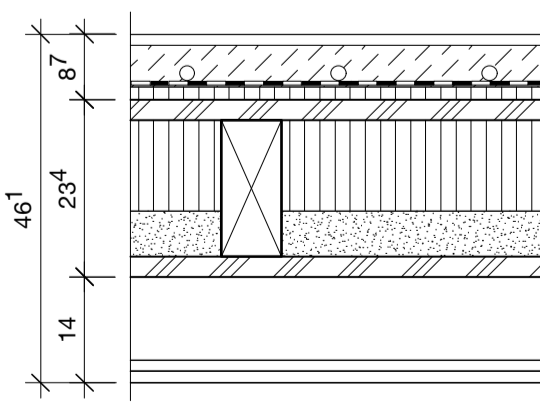
**B11 Boden OG = Decke EG Flur/Bad**

14 mm Platten (Bad) / Parkett (Flur)  
 50 mm UB Anhydrit mit FB-Heizung  
 Trennfolie  
 17 mm Trittschalldämmung Isover PS 81  
 evtl. Spachtelung  
 24 mm bestehend: Holzriemen  
 bestehend: Holzbalken ca. 16/18  
 30 mm Dämmung / Lattung / El.-Rohre  
 15 mm Fermacellplatten  
 5 mm Netz, spachteln, Kalkabrieb



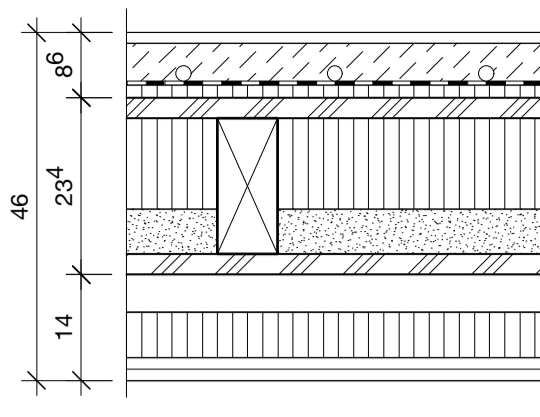
**B12 Boden OG = Decke EG Bauernhaus Süd**

14 mm Parkett  
 50 mm UB Anhydrit mit FB-Heizung  
 Trennfolie  
 17 mm Trittschalldämmung Isover PS 81  
 evtl. Spachtelung  
 48 mm bestehend: 2x Holzriemen  
 bestehend: Holzbalken ca. 16/18  
 30 mm Dämmung / Lattung / El.-Rohre  
 15 mm Fermacellplatten  
 Netz, spachteln, Kalkabrieb



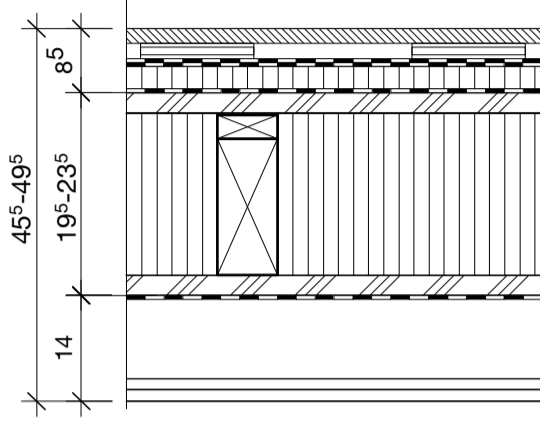
**B13 Boden OG Wohnen = Decke EG, REI 60**

14 mm Parkett / Platten  
 55 mm UB Anhydrit mit FB-Heizung  
 Trennfolie  
 17 mm Trittschalldämmung Isover PS 81  
 27 mm Dreischichtplatte  
 180 mm Balken 8x18  
 120 mm Zelluloseflocken  
 60 mm Schüttung Sand 90kg/m²  
 27 mm Dreischichtplatte  
 110 mm Abhängung/Federbügel  
 30 mm 2x Fermacellplatten 15mm  
 Netz, spachteln, Kalkabrieb



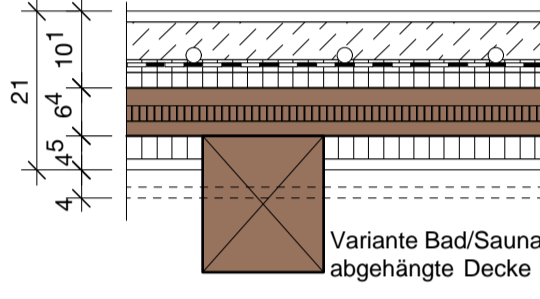
**B14 Boden OG Kochen/Essen = Decke EG über Garage, REI 60**

15 mm Parkett / Platten  
 55 mm UB Anhydrit mit FB-Heizung  
 Trennfolie  
 17 mm Trittschalldämmung Isover PS 81  
 27 mm Dreischichtplatte  
 180 mm Balken 8x18  
 120 mm Zelluloseflocken  
 60 mm Schüttung Sand 90kg/m²  
 27 mm Dreischichtplatte  
 110 mm Abhängung/Federbügel  
 Steinwolle 60mm  
 2x Fermacellplatten 15mm  
 Netz, spachteln, Kalkabrieb



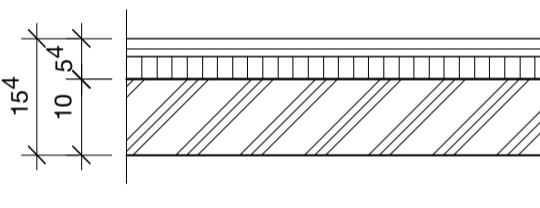
**B15 Boden OG Terrasse Loggia = Decke EG, REI 60 Gefälle 1.5%**

20 mm FST-Platten Beige Plättli Ganz 196 00 015  
 20 mm Stelzlager oder Splitt (Schallschutz)  
 1 mm Schutzvlies  
 10 mm Abdichtung 2-lagig  
 30 mm Swisspor PUR Alu Dämmung  
 3 mm Dampfsperre 1-lagig  
 27 mm Dreischichtplatte  
 140-180 mm Balken 8x14-18cm > Gefälle 1.5%  
 Zelluloseflocken  
 27 mm Dreischichtplatte  
 - Feuchteadaptive Dampfbremse  
 110 mm Abhängung/Federbügel  
 30 mm 2x Fermacellplatte 15mm  
 Netz, spachteln, Kalkabrieb



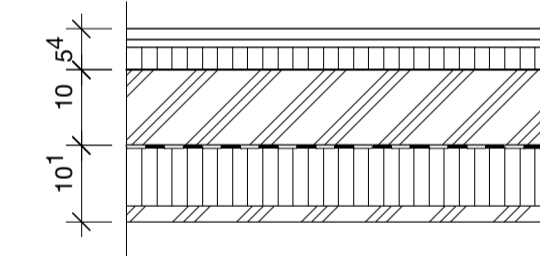
**B21 Boden DG Bauernhaus = Decke OG**

14 mm Parkett / Platten  
 50 mm UB Anhydrit mit FB-Heizung  
 Trennfolie / Vlies über Rohre  
 27 mm Trittschalldämmung Isover PS 81  
 ca. 44 mm Elektrorohre/Schüttung Foamglas  
 bestehend: Holzriemen/Kork/Holzriemen  
 bestehend: Holzbalken ca. 16/18  
 30 mm Dämmung / Lattung / El.-Rohre  
 15 mm Fermacellplatten  
 Netz, spachteln, Kalkabrieb



**B22 Boden DG, Galerie 1 = Decke OG**

14 mm Riemenparkett Eiche massiv  
 10 mm Compact Floor  
 30 mm Compact-Oeko FBH > 25mm Compact Plus  
 100 mm Brettschichtholz Fichte



**B23 Boden DG, Galerie 2 = Decke Terrasse OG**

14 mm Riemenparkett Eiche massiv  
 10 mm Compact Floor  
 30 mm Compact-Oeko FBH > 25mm Compact Plus  
 100 mm Brettschichtholz Fichte  
 - Dampfbremse  
 80 mm Swisspor PUR, ALU geklebt  
 Dreischichtplatte  
 21 mm rückverschraubt an Decke

Abbruch	Kalksandstein	RB Rohboden	DW Dachwasserleitung
Bestand	Backstein MW	FB Fertigboden	BA Bodenablauf
Holz bestehend, Schnitt	Beton	OKBR OK roh Brüstung	ROL Rollladen
Holz bestehend, Ans.	Fermacell / OSB	UKST UK roh Sturz	MAS Markise, Stoff
Isolation	Schichtholz / 3S	SW Schwelle	Kote roh
Sand	Holz	VS Vorsatzschale	Kote fertig

- Die Masse sind Fertigmasse im Bestand und Rohmasse neu. Sie sind vom Unternehmer zu prüfen. Fenstermasse neu sind Rohbaumasse  
 - Das sehr alte Gebäude ist nur annähernd rechteckig gebaut. Die Masse sind mit Vorsicht zu handhaben und am Bau zu prüfen.  
 - Die genauen Masse für die Lieferung sind vom Unternehmer am Bau zu kontrollieren.  
 - Typenzeichnungen und Materialangaben sind vom Unternehmer auf eigene Verantwortung zu kontrollieren und durch den Hersteller/Lieferanten bestätigen zu lassen.  
 - Bei Massdifferenzen und allfälligen Unklarheiten ist unverzüglich mit der Bauleitung Kontakt aufzunehmen.

**Umbau Bauernhaus/Scheune, Kirchrain 6, 8124 Maur TSCHANDER.KELLER**  
*architekten*

**Bauherr: Patricia + Frank Mehlfeld, Kluggasse 9, 8640 Rapperswil**

**Detailplan rev. Böden / Decken** **115 - 301** **M. 1:10**

Marietta Tschander · Christian Keller  
 Dolderstrasse 30 8032 Zürich  
 Fon +41 44 252 85 00 Fax +41 44 252 85 05  
 info@tschanderkeller.ch www.tschanderkeller.ch

DAT 20.04.2016 REV 2.10.2017 GEZ rk, ck GR A2