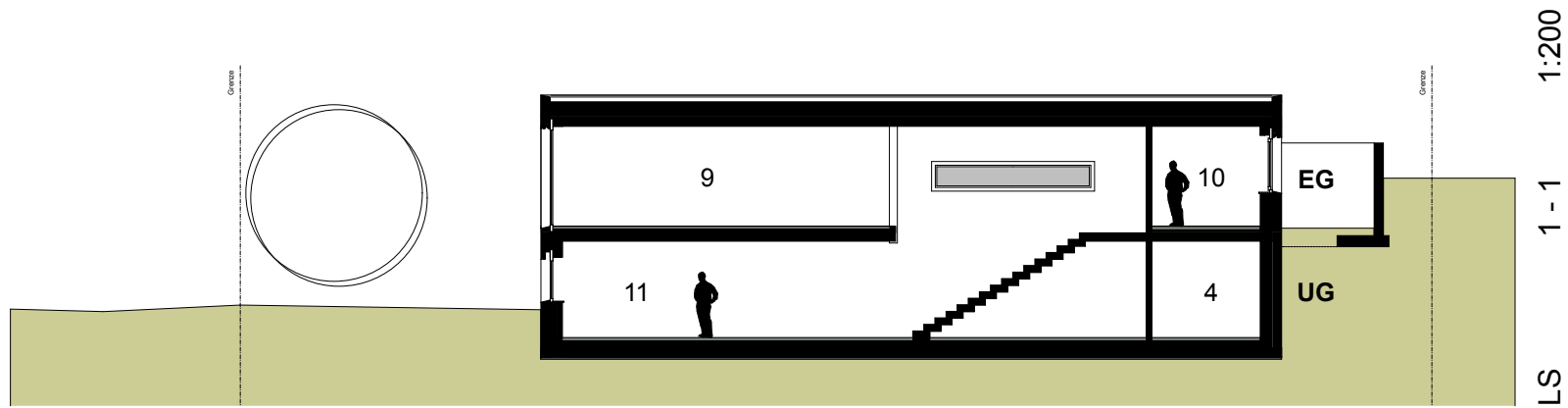


1:200  
3 - 3  
EG  
UG  
LS



1:200  
1 - 1  
EG  
UG  
LS

- 1 Terrasse
- 2 WC
- 3 Garderobe
- 4 Keller | Haustechnik
- 5 Bad | Wellness
- 6 Zimmer 3 | Ankleide
- 7 Zimmer 2
- 8 Zimmer 1
- 9 Wohnen | Essen | Kochen
- 10 Gäste
- 11 Bibliothek | Spielen | Büro

BAUVORHABEN:  
EFH KAMA - Minergie - Wallnerstrasse 3 | 4515 Oberdorf

PLANTITEL:  
Längsschnitte 1 und 3

BAUHERRSCHAFT:  
Katrin und Marc Spirig - Friedrich

MASSTAB: PLANGRÖSSE:  
1:200 A4

