

# COUPE DÉTAILLÉE

## 1 Toiture

- Gravier, 7cm
- Etanchéité bitumineuse à 2 couches
- Isolation thermique type EPS, inclinaison 1.5%, 2-12cm  
Isolation thermique plate type EPS, 10cm
- Barrière vapeur
- Dalle béton armé, 40cm
- Enduit dans les bureaux, 2cm  
Double plaque de plâtre suspendu dans le couloir, 2x1.25cm

## 2 Façade côté cour

- Poteaux préfabriqués en béton armé, diamètre 29.5cm
- Enveloppe thermique  
Montants en bois massif, chêne, 18.5cm  
Menuiseries extérieures, chêne  
Triple vitrage

## 3 Toit plat - 2e étage

- Gravier, 70mm
- Etanchéité bitumineuse à 2 couches, 10mm
- Isolation thermique bicouche type EPS, 32.5cm
- Barrière vapeur
- Dalle béton armé, 30cm
- Isolation thermique en laine de roche, 12cm
- Lattage de sous-construction
- Lambris de bois en chêne, 3cm

## 4 Terrasse - 1er étage

- Planches de bois, chêne vissé sur le contre-lattage, 3cm
- Etanchéité bitumineuse à 2 couches
- Isolation de pente, EPS, min. 4cm
- Barrière vapeur
- Dalle béton armé, 30cm
- Isolation thermique en laine de roche, 12cm
- Lattage de sous-construction
- Lambris de bois de chêne, 3cm
- Panneau isolant multicouches en laine de bois, 12cm

## 5 Dalles - 1er et 2e étage

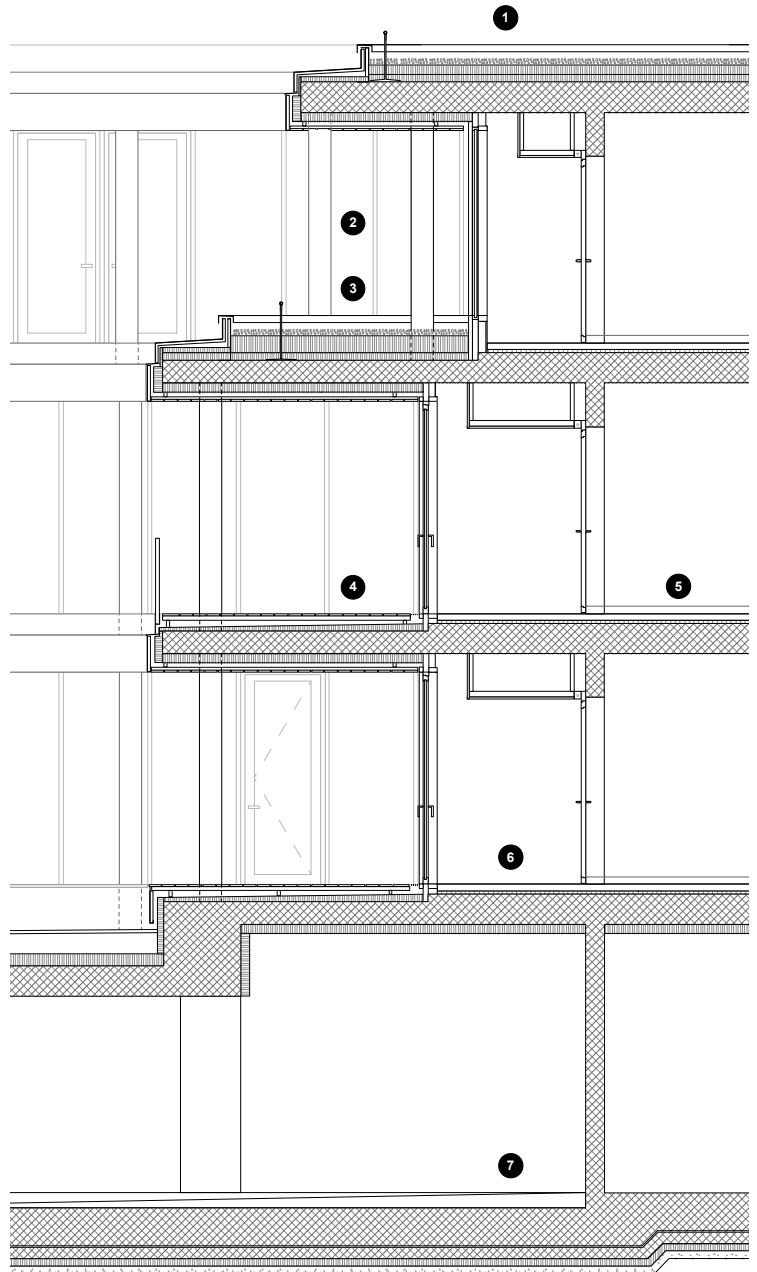
- Parquet en chêne dans les bureaux, 2cm  
Terrazzo dans le couloir, 2cm
- Isolation type EPS, 2x2cm
- Dalle béton armé, 40cm

## 6 Dalle - rez-de-chaussée

- Parquet en chêne dans les bureaux, 2cm  
Terrazzo dans le couloir, 2cm
- Isolation type EPS, 2x2cm
- Dalle béton armé, 40cm
- 1Panneau isolant multicouches en laine de bois, 12cm

## 7 Dalle - sous-sol

- Asphalte coulé avec pente, 4-20cm
- Joint hydraulique
- Dalle béton armé, 50cm
- Etanchéité
- Dallage béton armé, 15cm
- Isolation thermique type Swisspor XPS, 11cm
- Film PE
- Béton maigre, 10cm



0.5m 2m