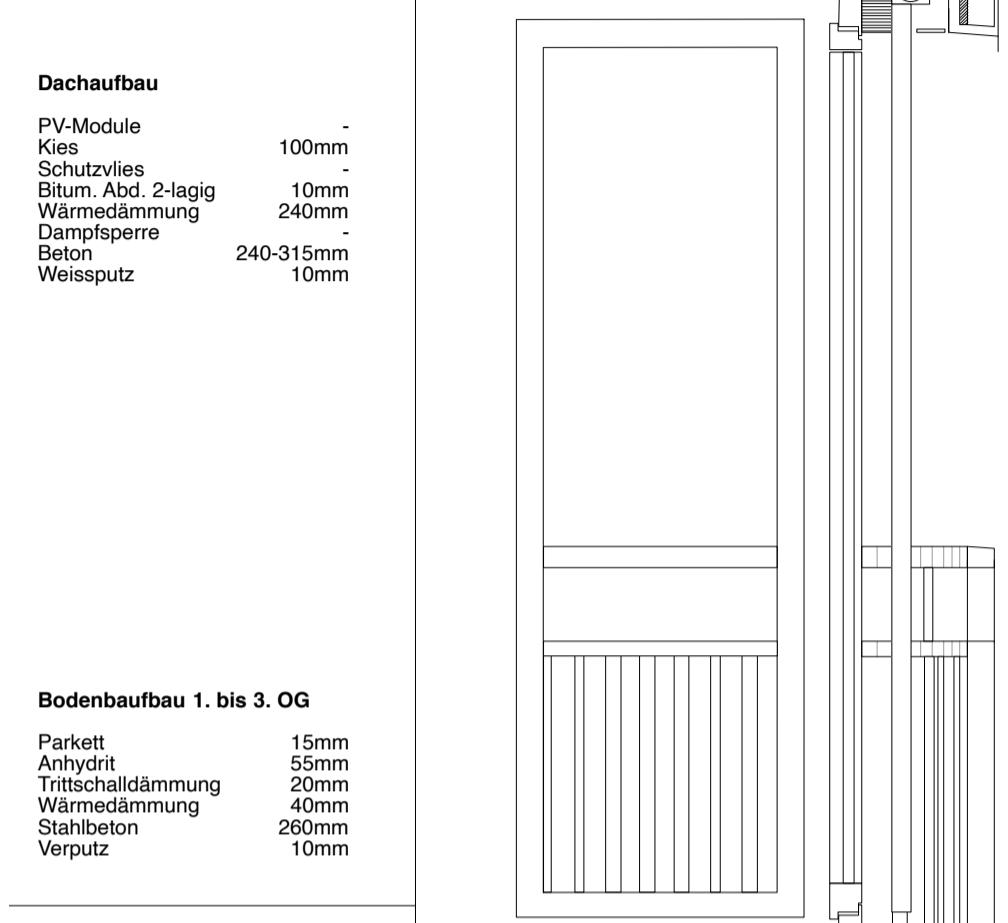


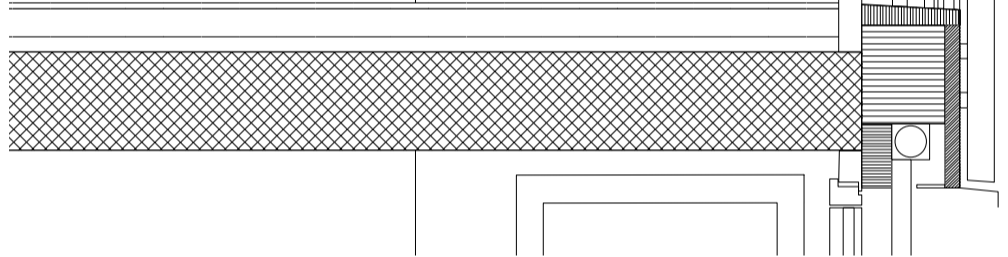
**Dachaufbau**

PV-Module	-
Kies	100mm
Schutzvlies	-
Bitum. Abd. 2-lagig	10mm
Wärmedämmung	240mm
Dampfsperre	-
Beton	240-315mm
Weissputz	10mm



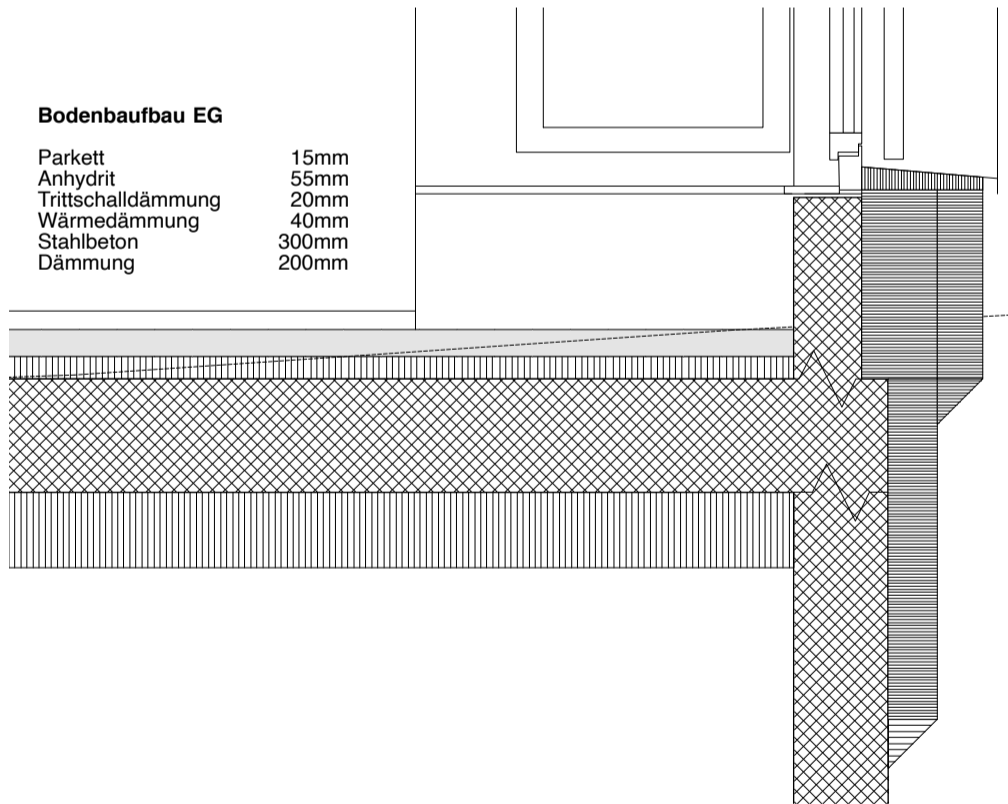
**Bodenbaufbau 1. bis 3. OG**

Parkett	15mm
Anhydrit	55mm
Trittschalldämmung	20mm
Wärmedämmung	40mm
Stahlbeton	260mm
Verputz	10mm



**Bodenbaufbau EG**

Parkett	15mm
Anhydrit	55mm
Trittschalldämmung	20mm
Wärmedämmung	40mm
Stahlbeton	300mm
Dämmung	200mm



**Bodenbaufbau UG**

Hartbeton im Verbund	30mm
Stahlbeton	250mm
Trennlage	- mm
Magerbeton	50mm

