

Detail 2.8a

OG, Vordach

OG, Dach

Schiebefenster:

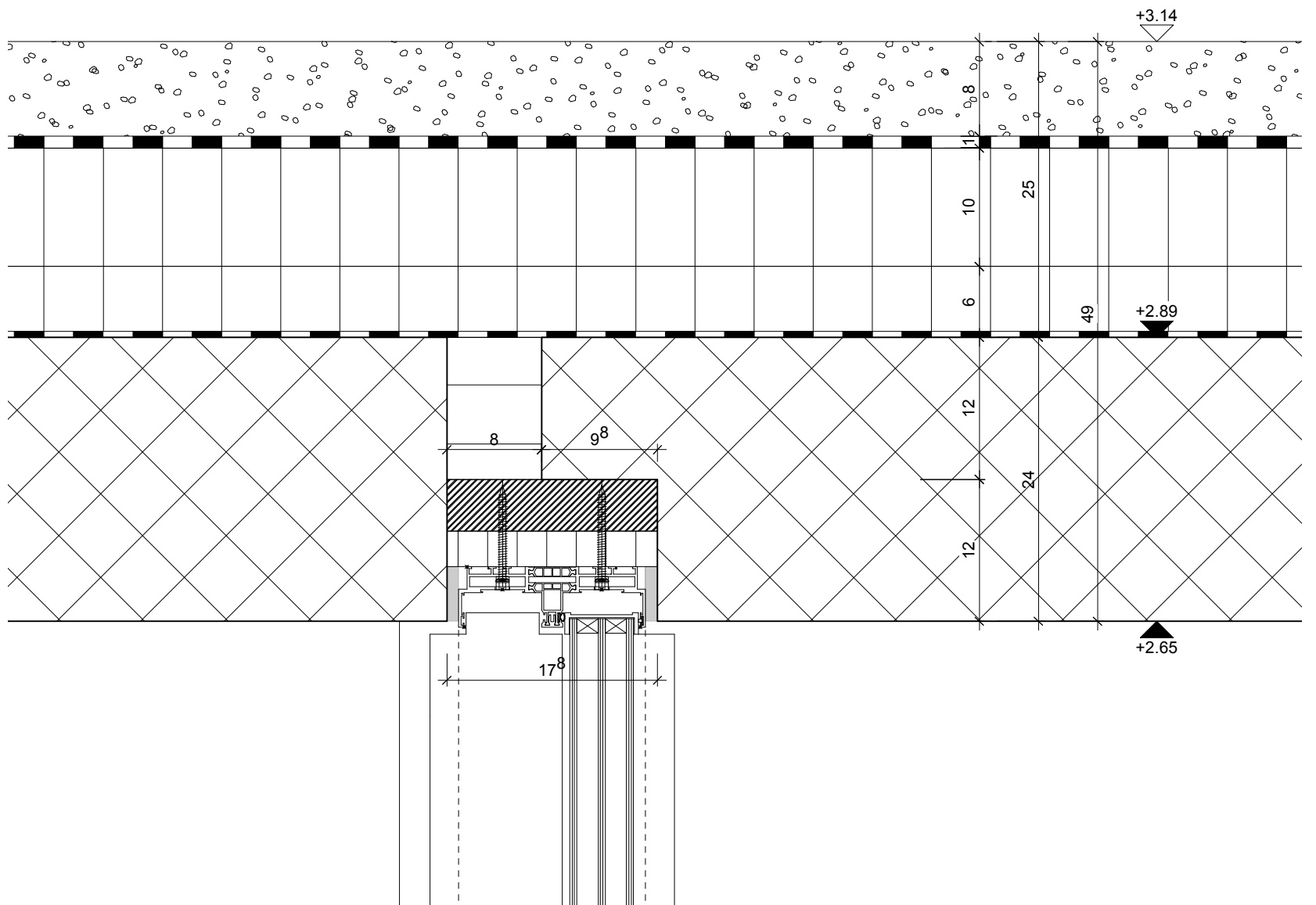
- Sky Frame
- Metallfenster
- 3-Fach verglast

Entwässerung:

- Fallstrang in Betonwände
- Gemäss Sanitär

Dachaufbau: 490mm

- Kies 80mm
- 2-Lagige Abdichtung, 10mm bituminös
- Swisspor PUR Prem. 100mm
- Gefälldämmung 60mm
- Dampfbremse
- Betondecke 240mm



Detail 1.8a

EG, Einfahrt

EG, Eingang

Schiebefenster:

- Sky Frame
- Metallfenster
- 3-Fach verglast

Entwässerung:

- Versickerung unter Terrasse
- Gefälle Betondecke gemäss Entwässerungskonzept

Bodenaufbau EG: 500mm

- Betonüberzug 80mm
- Trennlage
- Trittschalldämmung 20mm
- Swisspor XPS 140mm
- Premium +300 SF
- Betondecke 260mm

Terrasse: 220mm

- Betondecke mit verlорener Schalung (Spenglerblech)
- Stahlprofil, Auflager auf Stahlwinkel

Wandaufbau UG: 530mm

- Noppenfolie
- Vistona, Gelbe Wanne
- Äussere Betonwand 250mm
- Swisspor XPS 100mm
- Premium +300 SF
- Innere Betonwand 180mm

