

#### Aufbau Flachdach

- Gründach 8 cm
- Drainageschicht 1 cm
- Bitumenabdichtung 2-lagig
- PUR 20 cm
- Dampfsperre
- Beton 28 cm
- Gipsglättstrich 1 cm

#### Aufbau Terrasse

- Hartbeton 8 cm
- Drainagematte 1 cm
- Bitumenabdichtung 2-lagig
- Dämmschicht 3-lagig 3 cm
- Dampfsperre
- Stahlbetondecke 30 cm
- Gipsglättstrich 1 cm

#### Aufbau Fenster

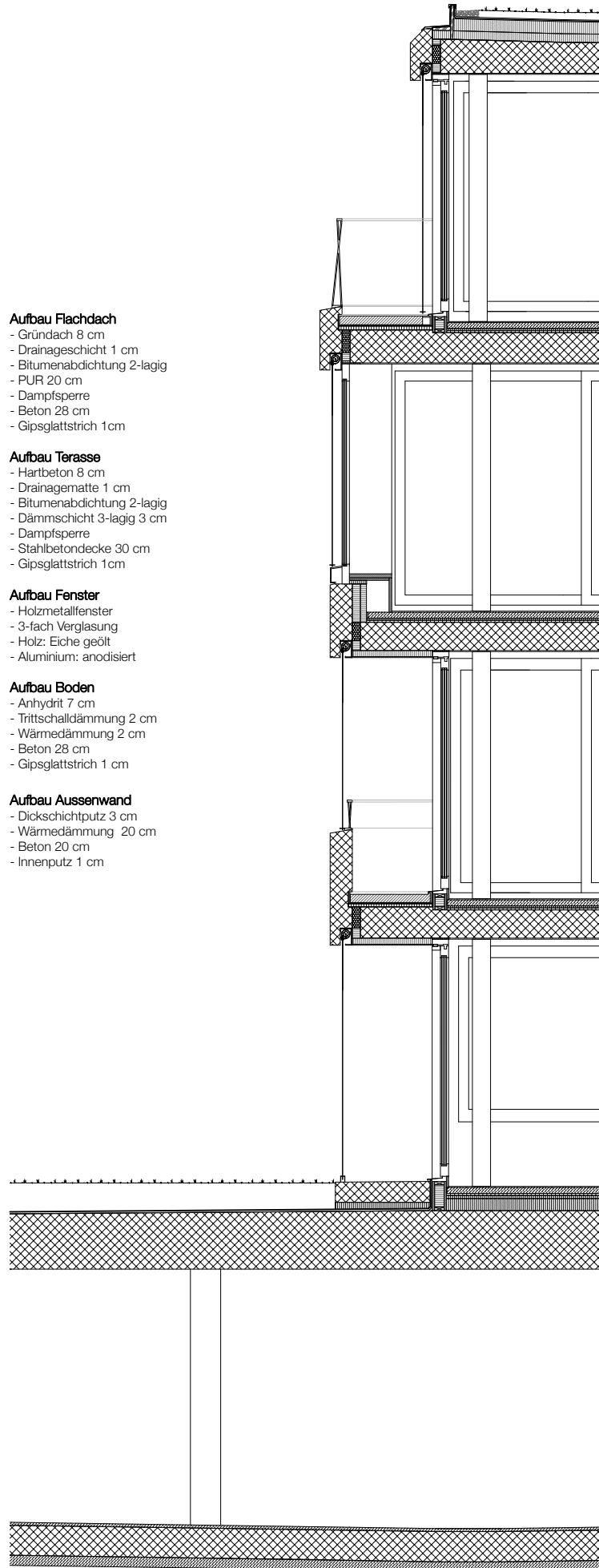
- Holzmetallfenster
- 3-fach Verglasung
- Holz: Eiche geölt
- Aluminium: anodisiert

#### Aufbau Boden

- Anhydrit 7 cm
- Trittschalldämmung 2 cm
- Wärmedämmung 2 cm
- Beton 28 cm
- Gipsglättstrich 1 cm

#### Aufbau Aussenwand

- Dickschichtputz 3 cm
- Wärmedämmung 20 cm
- Beton 20 cm
- Innenputz 1 cm





**Aufbau Flachdach**

- Gründach 8 cm
- Drainageschicht 1 cm
- Bitumenabdichtung 2-lagig
- PUR 20 cm
- Dampfsperre
- Beton 28 cm
- Gipsglattstrich 1cm

**Aufbau Terasse**

- Hartbeton 8 cm
- Drainagematte 1 cm
- Bitumenabdichtung 2-lagig
- Dämmschicht 3-lagig 3 cm
- Dampfsperre
- Stahlbetondecke 30 cm
- Gipsglattstrich 1cm

**Aufbau Fenster**

- Holzmetallfenster
- 3-fach Verglasung
- Holz: Eiche geölt
- Aluminium: anodisiert

**Aufbau Boden**

- Anhydrit 7 cm
- Trittschalldämmung 2 cm
- Wärmedämmung 2 cm
- Beton 28 cm
- Gipsglattstrich 1 cm

**Aufbau Aussenwand**

- Dickschichtputz 3 cm
- Wärmedämmung 20 cm
- Beton 20 cm
- Innenputz 1 cm

