

COMMUNE DE SION - VOIRIE

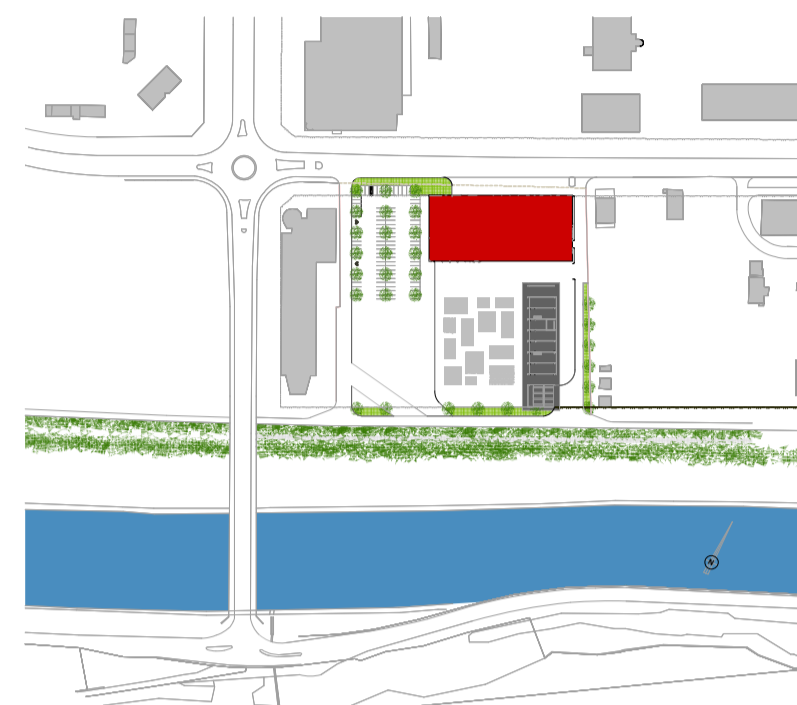
Bâtiment principal

Date : 06.10.09
Echelle : 1/100
Planche : 3

COUPES

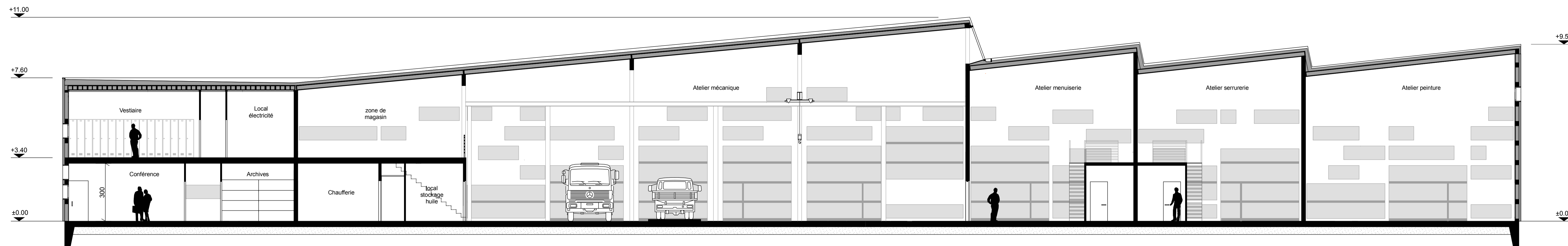
PV & TAU ARCHITECTES

PASCAL VARONE arch. EPF - FSAI - SIA
Rue des Vergers 14 - 1950 Sion - Tél : 027 322 48 10 - 027 327 75 65 - Fax : 027 322 48 11 - pv-tau@bluewin.ch

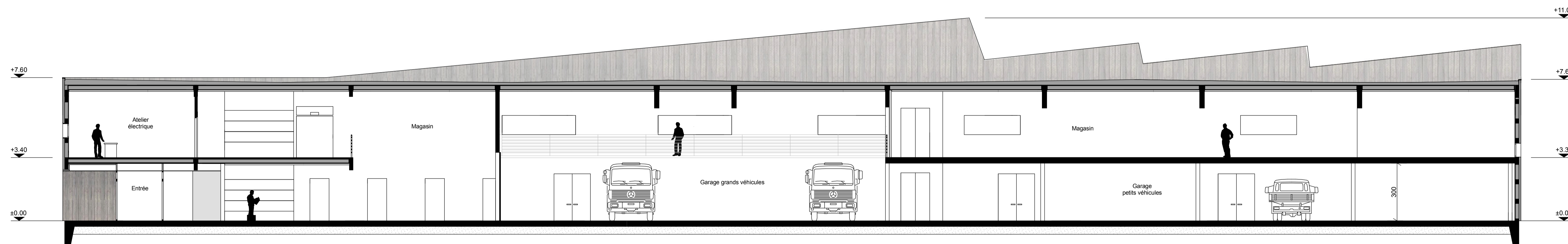


Le Maître d'Ouvrage :

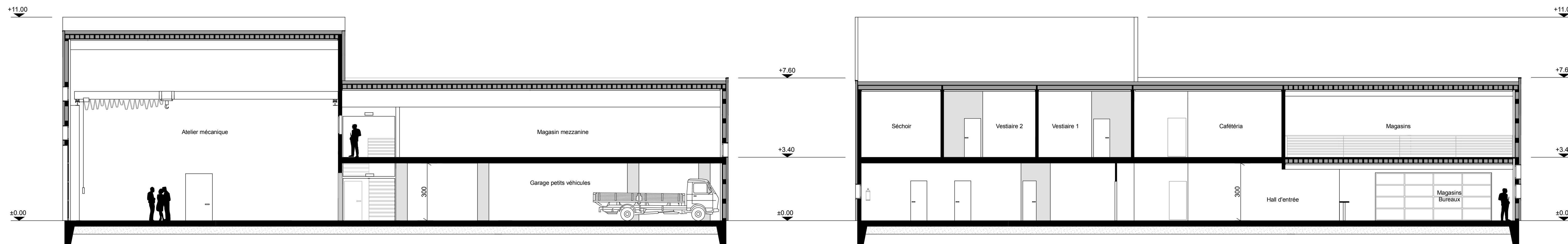
Les Architectes :



COUPE A-A



COUPE B-B



COUPE C-C

COUPE D-D